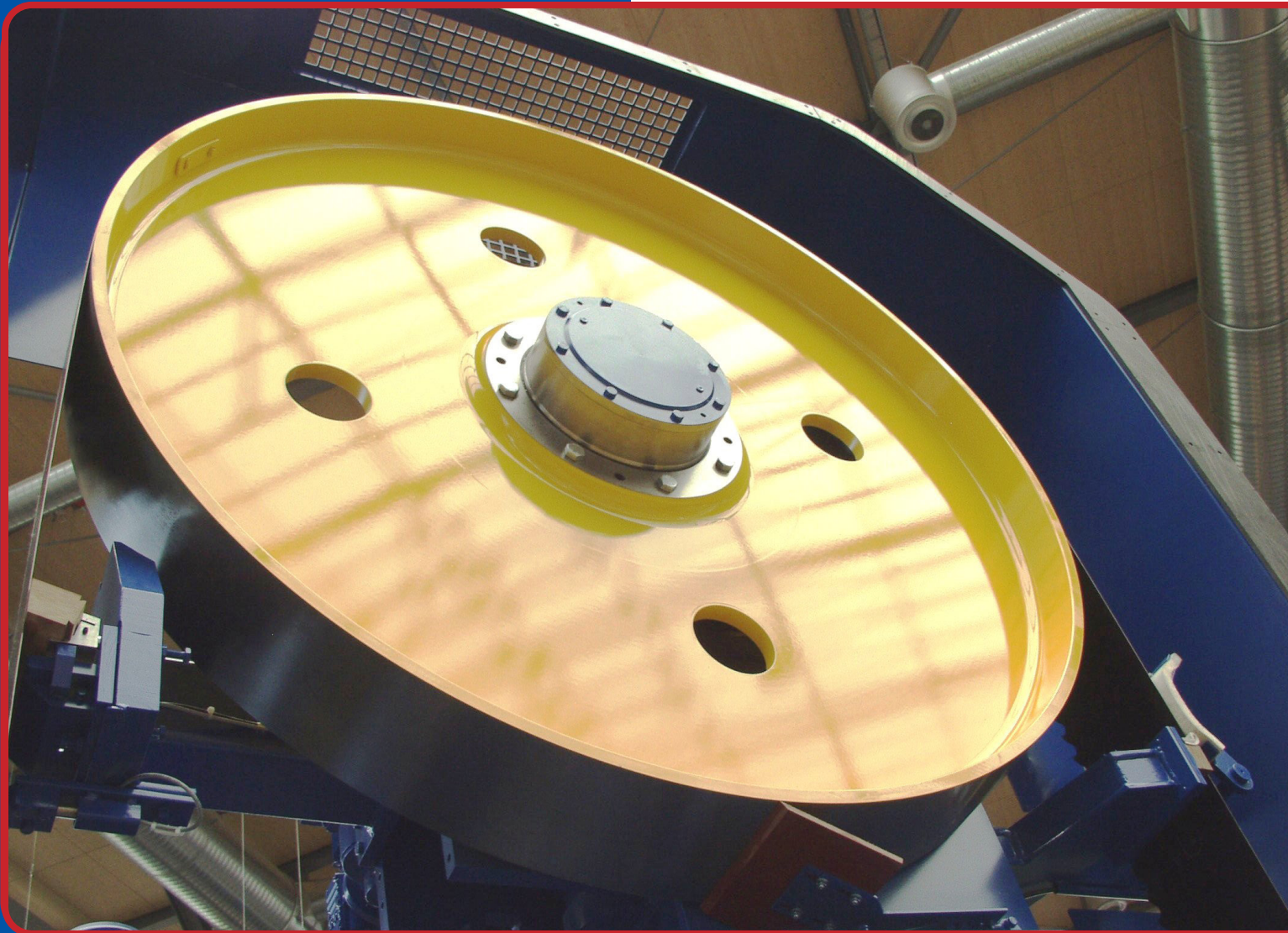




ANTRIEBSELEMENTE

Sägebandrollen



Wenn Leistung verlangt wird

www.luetgert-antriebe.de

SÄGEBANDROLLEN

Produktion von Sägebandrollen für Portalsägen in Serie oder als exklusive Sonderanfertigung nach individuellen Vorgaben oder Zeichnungen. Alle Geometrien können durch unser flexibles, modellloses Formverfahren problemlos hergestellt werden.

Für die Fertigung der Sägebandrollen ist höchste Qualität gefordert. Sowohl der Guss wie auch die mechanische Bearbeitung erfolgen nach strengen Vorgaben.

Das anschließende Auswuchten der Scheiben wird von uns mit größter Sorgfalt durchgeführt und die kundenspezifische Lackierung über eine Schichtdickenmessung geprüft.

Werkstoffe

- Standardwerkstoff für Umfangsgeschwindigkeiten bis 42 m/s:
Gusseisen EN-GJL-200 bis EN-GJL-300 (GG-20 bis GG-30) nach DIN EN 1561
- Bei höheren Umfangsgeschwindigkeiten alternative Werkstoffe möglich:
Sphäroguss (EN-GJS-400 bis EN-GJS-700), Stahlguss (GS) oder Stahlschweißausführung
- Gewichtsoptimierte Sonderanfertigungen aus Aluminium lieferbar

Wellen-Nabe-Verbindungen

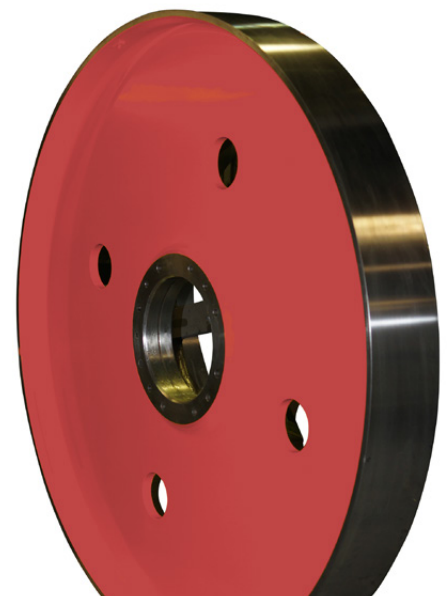
- Zylindrische Bohrung mit oder ohne Passfeder
- Vorbereitungen zur Aufnahme von Kupplungen, Flanschen, Spannsätzen oder TaperLock-Spannbuchsenverbindungen

Ausführungen

- Arm-, Boden- oder Vollscheibe
- Sonderausführungen bis \varnothing 2.500 mm und 5.000 kg Stückgewicht möglich

Mechanische Bearbeitung

- Standardmäßig ausgewuchtet nach DIN 21940 in Gütestufe G16, G6,3 oder G2,5
- Alle Oberflächen werden zur Vermeidung von Korrosion grundiert
- Bearbeitete Funktionsflächen werden mit Sprühwachs / -öl konserviert
- Individuelle Oberflächenbehandlung und Sonderlackierungen möglich



PRODUKTÜBERSICHT

AUSZUG

Antriebsscheiben

Keilriemenscheiben | Flachriemenscheiben | Schwungscheiben | Gitterscheiben | Zahnriemenscheiben
Gummierte Scheiben | Geteilte Scheiben | Aluminium Scheiben



Antriebstechnik Zubehör

TaperLock Spannbuchsen | Motorspannsysteme | Industrieriemen | Antriebsriemen Messtechnik | Gummifederelemente | Schwingelemente | Spannelemente | Fundamentklötze | Wellen und Walzen



Neugierig geworden?

Weitere Informationen auf www.luetgert-antriebe.de

