



**ANTRIEBSELEMENTE**

**Motorspannschlitten** Stahl-Ausführung

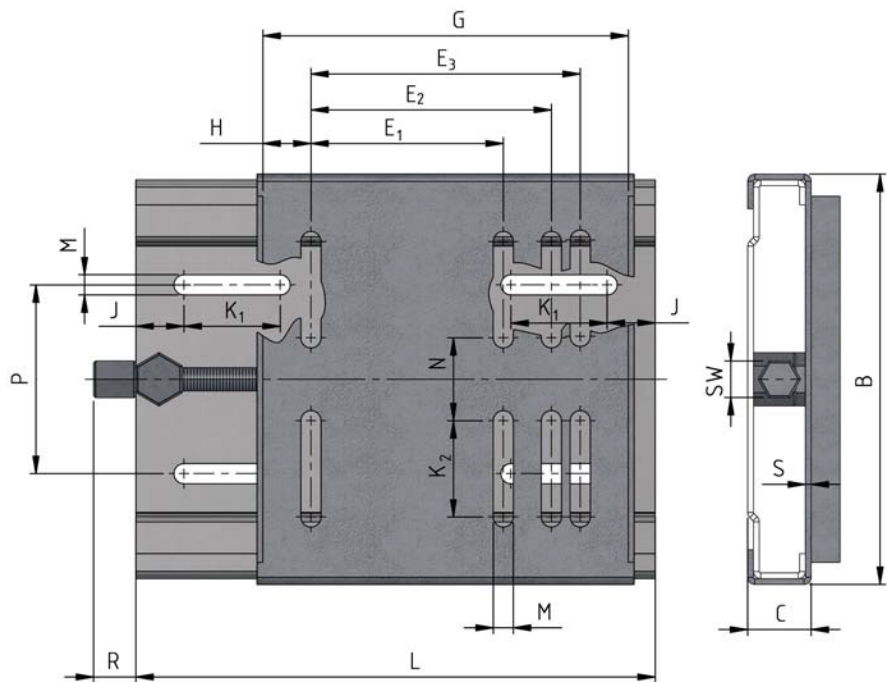


**Wenn Leistung verlangt wird**

[www.luetgert-antriebe.de](http://www.luetgert-antriebe.de)

# MOTOR-SPANNSCHLITTEN

STAHL | MONOPLATE



Motorgröße	Abmessungen [mm]																
	L	B	C	E <sub>1</sub>	E <sub>2</sub>	E <sub>3</sub>	G	H	J	K <sub>1</sub>	K <sub>2</sub>	M	N	P	R	SW	S
63 - 90	270	194	33	100	125	140	190	25	25	50	50	10,5	33	98	200	19	3
90 - 112	307	213	33	140	160	190	255	32,5	28	50	50	10,5	62	108	20	19	3
100 - 132	340	290	40	160	190	216	286	35	28	63	47,5	12,5	120	165	25	22	4
100 - 132	430	290	40	160	190	216	286	35	28	63	47,5	12,5	120	165	25	22	4
160 - 180	430	370	40	-	254	279	379	50	30	62	62	12,5	163	248	25	22	4
160 - 180	490	370	40	-	254	279	379	50	30	62	62	12,5	163	248	25	22	4
180 - 200	490	410	40	-	279	318	420	50	30	60	52	17	225	285	25	22	4
200 - 225	585	450	50	-	318	356	468	56	30	60	52	17	248	300	25	22	5
250	600	470	65	-	-	406	515	54,5	30	60	70	22	229	320	25	28	5
280	735	570	65	-	-	457	585	64	30	70	70	22	320	420	25	28	5



# MOTOR-SPANNSCHLITTEN

STAHL | MONOPLATE

Verstellweg  $V_{\min}$

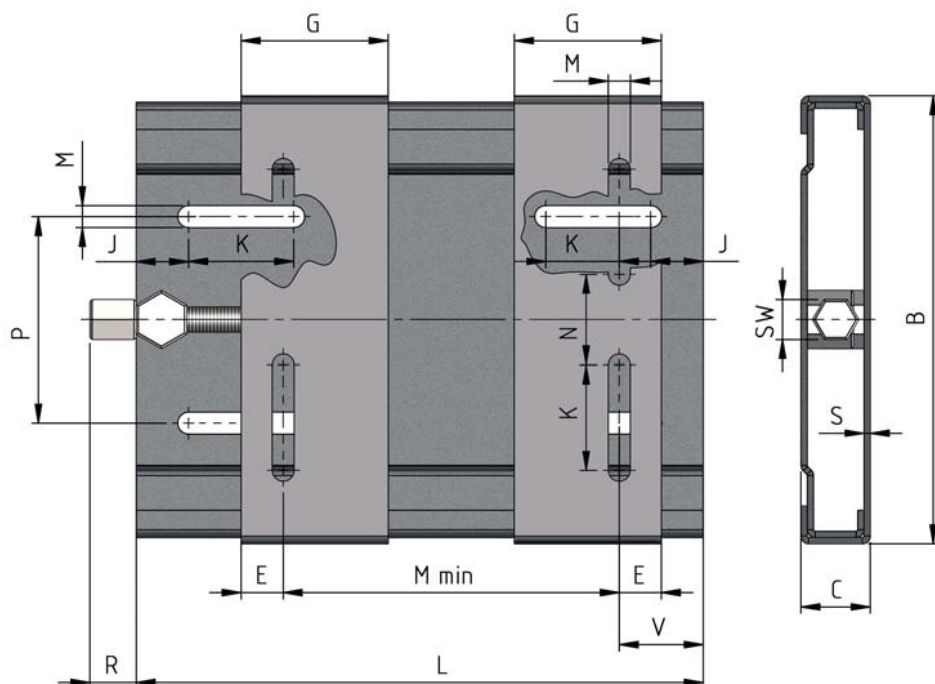
Größe	Motorgröße												Gewicht kg
	63	80	90	100	112	132	160	180	200	225	250	280	
270	80	80	80										3,1
307			52	52	52								4,1
340				54	54	54							7,9
430				144	144	144							8,9
430							51	51					12,0
490							111	111					12,7
490								70	70				14,6
585									117	117			23,7
600											85		28,1
735												150	38,2

- Für alle gängigen Motorgrößen
- Montagefreundlich, zeitsparend
- Optimale und schnelle Einstellbarkeit, flexibler Einsatz
- Korrosionsschutz durch kathodische Tauchlackierung (KTL)
- Zusätzlich in verzinkter Ausführung erhältlich
- Gewichtsoptimierte Bauweise
- Ideale Lösung für leichte Antriebe
- Für schwere Antriebe Spannschienen aus EN-GJL 200



# MOTOR-SPANNSCHLITTEN

## STAHL | DUOPLATE MIT GETEILTER PLATTE



Motorgröße	Abmessungen [mm]													
	L	B	C	$M_{min}$	G	E	J	K	M	N	R	P	SW	S
63 - 80	210	195	33	100	70	20	25	50	10,5	43	30	98	19	3
63 - 90	270	195	33	100	70	20	25	50	10,5	43	30	98	19	3
90 - 132	340	290	40	140	95	27	29	62,5	12,5	90	30	165	22	4
90 - 160	430	290	40	140	95	27	29	62,5	12,5	90	30	165	22	4
160 - 180	490	410	40	110	95	40	30	60	15	193	30	284	22	4

### Verstellweg $V_{min}$

Größe	Motorgröße									Gewicht kg
	63	71	80	90	100	112	132	160	180	
210	70	58	45							2,3
270	130	118	105	90						2,7
340				146	126	96	70			6,3
430				236	216	186	160	122		7,4
490							156	131		11,7

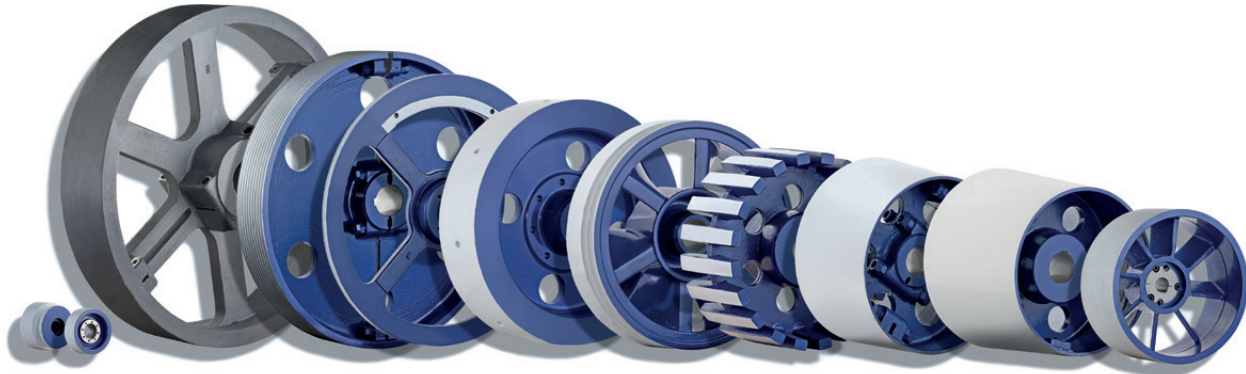


# PRODUKTÜBERSICHT

## AUSZUG

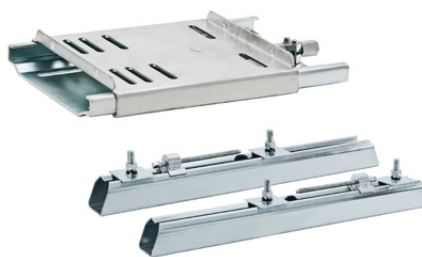
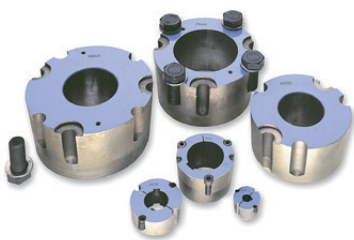
### Antriebsscheiben

Keilriemenscheiben | Flachriemenscheiben | Schwungscheiben | Gitterscheiben | Zahnriemenscheiben  
Gummierte Scheiben | Geteilte Scheiben | Aluminium Scheiben



### Antriebstechnik Zubehör

TaperLock Spannbuchsen | Motorspannsysteme | Industrieriemen | Antriebsriemen Messtechnik | Gummifeder-elemente | Schwingelemente | Spannelemente | Fundamentklötze | Wellen und Walzen



**Neugierig geworden?**

Weitere Informationen auf [www.luetgert-antriebe.de](http://www.luetgert-antriebe.de)



Lütgert & Co. GmbH  
Friedrichsdorfer Straße 48  
33335 Gütersloh | Germany

Telefon: 05241 7407-0  
vertrieb@luetgert-antriebe.de  
www.luetgert-antriebe.de

MADE IN GERMANY